

Zwischenprüfung

im Ausbildungsberuf Vermessungstechniker/in

Termin: I/2008

Schriftliche Kenntnisprüfung

Zeit: 2 Stunden

Hilfsmittel: Rechner (nicht programmierbar)
Maßstab 1:500

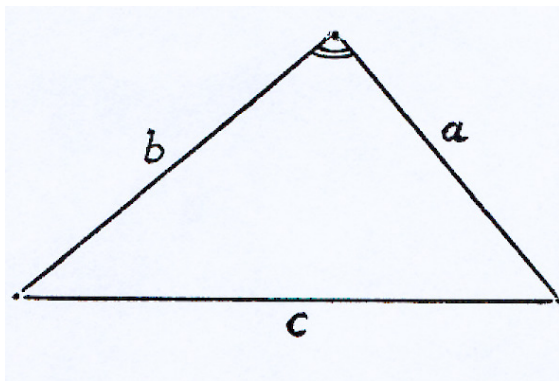
Hinweise: Diese Arbeit umfasst 7 Seiten. Bitte auf Vollständigkeit prüfen.
Lösungen möglichst auf diesem Fragebogen eintragen.
Es wird besonderer Wert auf eine leserliche Schrift und ein sauberes Schriftbild gelegt.

	Lösungen	Pkte.
1. Nennen Sie für das Land Nordrhein-Westfalen <ul style="list-style-type: none"> - den Namen und Ort des Parlaments. - die angrenzenden Bundesländer. - die fünf Regierungsbezirke. 		(6)
2. Nennen Sie die drei Vorschriften, die Ihre Ausbildung regeln.		(3)
3. Die normale Ausbildung zum Vermessungstechniker / zur Vermessungstechnikerin dauert 3 Jahre. Nennen Sie eine Möglichkeit und ihre Voraussetzung, die diese Zeit abkürzt.		(3)
4. Die Verordnung über die Berufsausbildung regelt Ihre Ausbildung zur Vermessungstechnikerin / zum Vermessungstechniker. Nennen Sie 3 wesentliche Inhalte dieser Bestimmung.		(3)

<p>5. Als Arbeitnehmer sind Sie verpflichtet, Lohnsteuern zu bezahlen. Nennen Sie zwei Kriterien, die die Höhe der Steuer beeinflusst.</p>		(4)
<p>6. Wer ist für die Einhaltung der Sicherheitsvorschriften bei Vermessungsarbeiten verantwortlich?</p>		(2)
<p>7. Eine Strecke hat in der Örtlichkeit eine Länge von 126,00 m. Sie greifen dafür in der Karte 50,4 mm ab. Berechnen Sie den Maßstab der Karte.</p>		(3)
<p>8. Ein quadratisches Grundstück ist in einer alten Flurkarte im Maßstab 1: 2.500 abgebildet. Sie ermitteln die Zeichenfläche des Flurstücks mit 70 mm². a) Berechnen Sie die Zeichenfläche im Maßstab 1 : 500. b) Berechnen Sie die reale Größe des Grundstücks (in m²).</p>		(6)
<p>9. Nennen Sie die langschriftliche Form folgender Abkürzungen:</p> <ul style="list-style-type: none"> - ALK - ALKIS - ATKIS 		(3)
<p>10. Es wurden die drei Innenwinkel eines Dreieckes gemessen. Stimmen Sie die Winkel auf die Sollgröße ab und verproben Sie Ihre Rechnung.</p> <p style="margin-left: 40px;"> $\alpha = 31,9762 \text{ gon}$ $\beta = 98,7924 \text{ gon}$ $\gamma = 69,2242 \text{ gon}$ </p>		(3)

<p>14. Nennen Sie 6 verschiedene Gerätschaften, die zur Ausführung einer Teilungsvermessung erforderlich sind.</p>		(3)
<p>15. Erläutern Sie kurz folgende Begriffe:</p> <p>a) Karte</p> <p>b) Globus</p>		(4)
<p>16. Geben Sie im geographischen Koordinatensystem</p> <p>a) die Anzahl der Längengrade an,</p> <p>b) die Anzahl der Breitengrade an und</p> <p>c) die Bezeichnung und den Umfang des längsten Breitenkreises an.</p>		(4)

17. Leiten Sie den Höhensatz (Euklid) im rechtwinkligen Dreieck her.



(6)

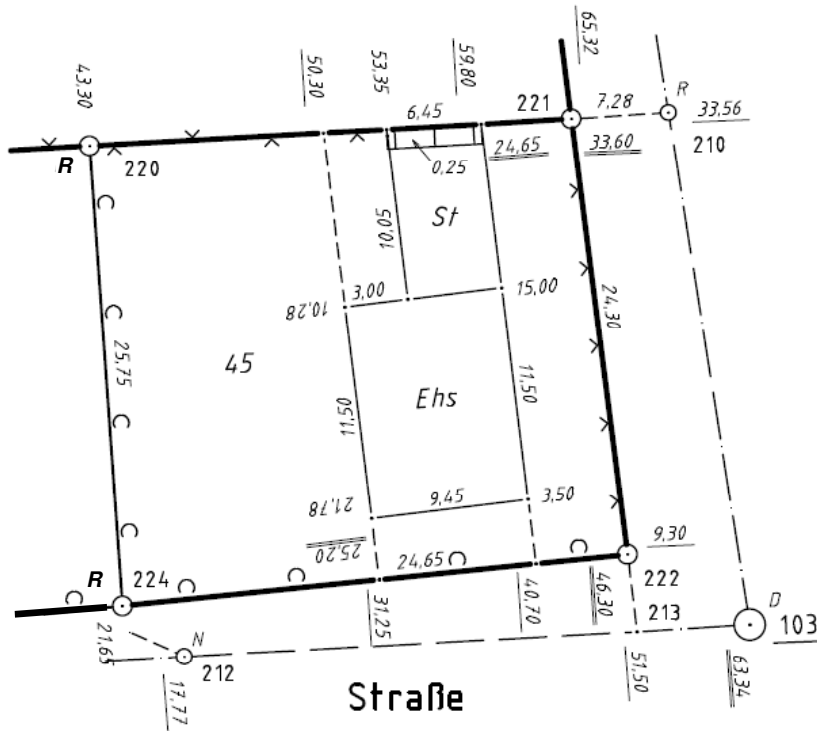
18. Nennen Sie die Arten der Libellen, die in der Vermessung vorkommen.

- Welche dieser Libellen ist genauer?
- Unterscheiden Sie die Begriffe „Normalpunkt“ und „Spielpunkt“.

(6)

19. Erläutern Sie den Rissauszug:

(9)



Welche Gebäude sind dargestellt ?

Warum ist die Grenze 220-224 dünner als die übrigen dargestellt?

Was bedeutet die

- Abkürzung am Grenzpunkt 220
- Vermarkung des VP 212?
- Signatur an der Grenze 222/224?
- Signatur an der Grenze 221/222?

Wie wäre bei dem Aufnahmepunkt 103 die Tiefenangabe 0,3 zu ergänzen?

Welche Nutzungsart wäre für das Flurstück 45 zu ergänzen?

<p>20. Skizzieren Sie, wie in Rissen ein Grenzpunkt dargestellt wird, der</p> <ul style="list-style-type: none"> - 0,8 m über die Erdoberfläche an einem Haus durch einen Mauerbolzen abgemarkt ist. - 0,4 m unter der Erdoberfläche durch einen neu gesetzten Grenzstein abgemarkt ist. 		(4)
<p>21. Nennen Sie zwei Möglichkeiten zur Sicherung einer Polaraufnahme.</p>		(4)
<p>22. Eine 40 m lange Strecke wird mit einem 20 m-Bandmaß gemessen. Dabei wird der Zwischenpunkt um 50 cm falsch eingefluchtet.</p> <p>Berechnen Sie den Streckenfehler.</p>		(4)
<p>23. Durch welches Koordinatensystem werden die derzeitigen Koordinatensysteme in NRW in den nächsten Jahren abgelöst?</p>		(4)

> 67 Punkte: Leistung entspricht den Anforderungen (100)
 > 49 Punkte Leistung mit Mängel entspricht den Anforderungen
 < 50 Punkte: Leistung entspricht nicht den Anforderungen